

# デジタルサイネージ

をはじめよう

メリット



事例



価格



乗り越えよう

## 営業再開!!

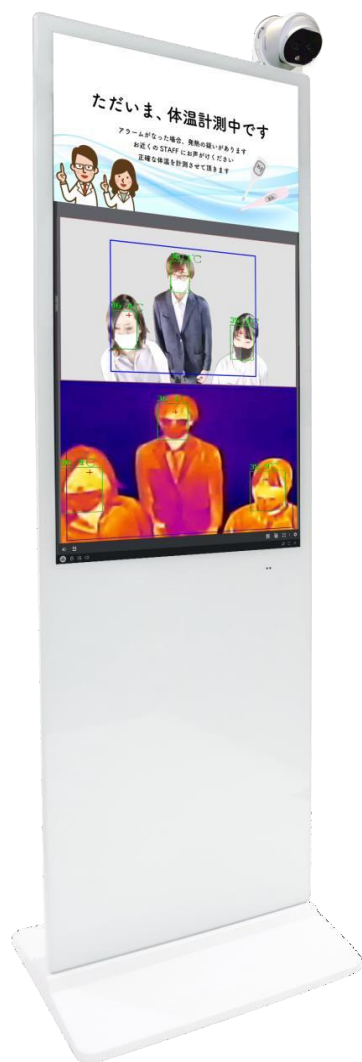
<https://start-digital-signage.info/>

### NEW

### アフターコロナ検温サイネージ

## 新型コロナウイルス感染の拡大防止

### 顔認証型 AI搭載検温サイネージ



※プライバシーに配慮し、検温画面を表示せずに検温することも可能です。

検温画面とともに  
案内・広告等を表示可能

被検温者が自ら体温を  
確認できます

広告等を表示する  
サイネージとしてもご使用可能です



## 新しい生活様式対策

営業再開応援！アフターコロナ検温サイネージ販売開始

# 顔認識による検温

顔認識することで、より高度な検温が可能です。



ひとりひとり

個別に温度表示



高画質カメラで

個人判別が可能

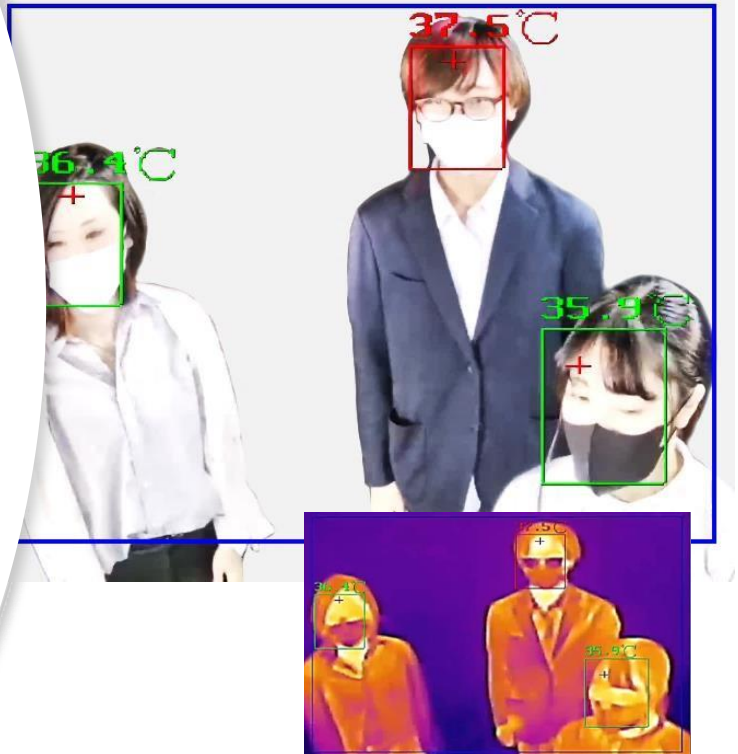


最大20人同時

検温



ひたいの温度を測るため誤検知が少ない



## 主な製品仕様

<b>製品本体</b>	
製品型番	DS-43S-AI(W)
寸法	600(W)*400(D)*1950(H)
重量	約45kg
ディスプレイサイズ	43インチ
ディスプレイ解像度	1080*1920
<b>サーマルカメラ</b>	
イメージセンサ	酸化バナジウム非冷却焦点面アレイ
最大解像度	160×120(出力画像解像度320×240)
レンズ(焦点距離)	3.1mm
画角	50°×37.2°(H×V)
最短焦点距離	0.2m
絞り	F1.1
測定温度範囲	30°C～45°C
測定距離	0.5～15m(推奨距離1～3m)
測定精度	±0.5°C(オプション使用時±0.3°C)
測定可能環境	10°C～35°C 湿度95%以下(屋内および無風環境)
<b>光学カメラ</b>	
イメージセンサ	1/2.7" フログレッシブスキャン CMOS
シャッター速度	1s～1/100,000s
レンズ(焦点距離)	4mm
画角	84°×44.8°(H×V)
WDR	120dB
最大同時測定人数	20人
<b>製品基本セット</b>	
本体	
電源コード	
マウス・キーボード	

※製品仕様は予告なく変更する場合があります。