

デジタルサイネージ

をはじめよう

メリット



事例



価格



乗り越えよう

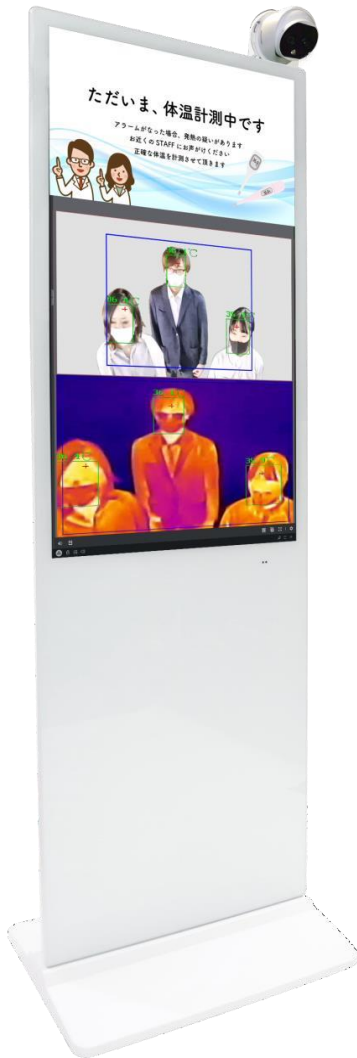
営業再開!!

<https://start-digital-signage.info/>

NEW

アフターコロナ検温サイネージ 新型コロナウイルス感染の拡大防止

顔認証型 AI搭載検温サイネージ

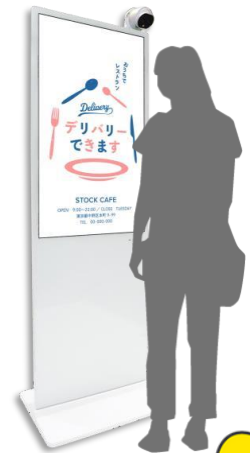


※プライバシーに配慮し、検温画面を表示せずに検温することも可能です。

検温画面とともに
案内・広告等を表示可能

被検温者が自ら体温を
確認できます

広告等を表示する
サイネージとしてもご使用可能です



新しい生活様式対策

営業再開応援！アフターコロナ検温サイネージ販売開始

顔認識による検温

顔認識することで、より高度な検温が可能です。



ひとりひとり
個別に温度表示



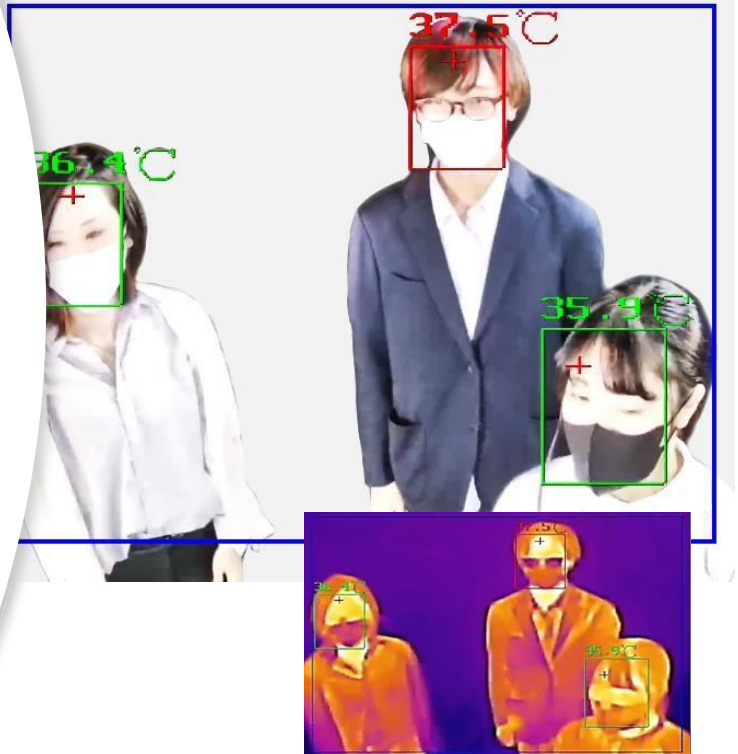
最大20人同時
検温



高画質カメラで
個人判別が可能



ひたいの温度を測る
ため誤検知が少ない



主な製品仕様

製品本体	
製品型番	DS-43S-AI(W)
寸法	600(W)*400(D)*1950(H)
重量	約45kg
ディスプレイサイズ	43インチ
ディスプレイ解像度	1080*1920
サーマルカメラ	
イメージセンサ	酸化バナジウム非冷却焦点面アレイ
最大解像度	160×120(出力画像解像度320×240)
レンズ(焦点距離)	3.1mm
画角	50°×37.2°(H×V)
最短焦点距離	0.2m
絞り	F1.1
測定温度範囲	30°C～45°C
測定距離	0.5～15m(推奨距離1～3m)
測定精度	±0.5°C(オプション使用時±0.3°C)
測定可能環境	10°C～35°C 湿度95%以下(屋内および無風環境)
光学カメラ	
イメージセンサ	1/2.7" フログレッシブスキャン CMOS
シャッター速度	1s～1/100,000s
レンズ(焦点距離)	4mm
画角	84°×44.8°(H×V)
WDR	120dB
最大同時測定人数	20人
製品基本セット	
本体	
電源コード	
マウス・キーボード	

※製品仕様は予告なく変更する場合があります。

 **株式会社 ディージェーワールド**
〒003-0029 札幌市白石区平和通15丁目北1番21号
TEL 011-827-8330 FAX 011-827-8331

北海道デジタルサイネージ

検索

<http://www.hokkaido-degital-signage.jp>

まずは、お電話かメールで
お問合せください

011-827-8330

support-signage@djwld.com

デジタルサイネージ

をはじめよう



乗り越えよう
営業再開!!

<https://start-digital-signage.info/>

アフターコロナ検温サイネージ 新型コロナウイルス感染の拡大防止

大画面サーモ付き 43型検温サイネージ

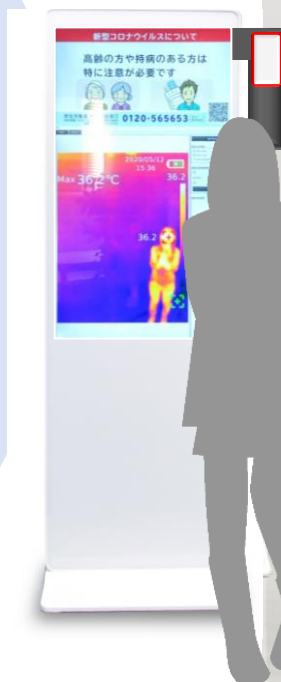
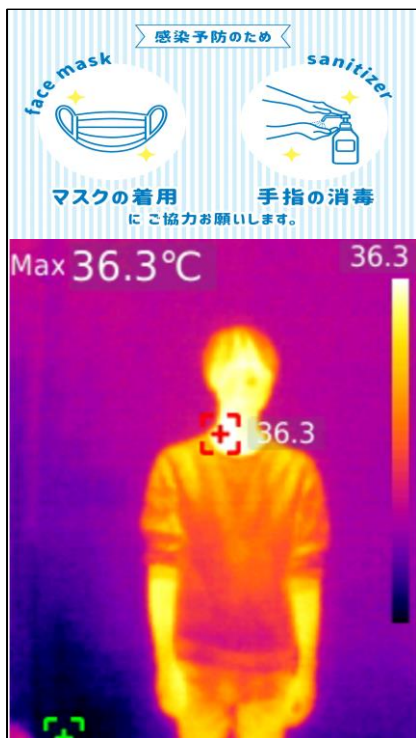
サーモグラフィカメラを用い非接触で発熱者を検知が可能であり、非接触型で検査に多くの人数を要さないことから検査員の二次感染のリスクも防ぎます。画面にリアルタイムで体温を表示することで、発熱者の自己認識も促します。



新しい生活様式対策

営業再開応援！アフターコロナ検温サイネージ販売開始

■大画面サーモ付き
43型検温サイネージ



製品本体

製品型番	DJ-DS43S
サイズ	590(W)x400(D)x1800(H) カメラ含まず
重量	50 kg
モニターインチ数	43 inch
屋内専用	

サーマルカメラ

製品型番	THC-16
赤外線解像度	160×120
ピクセルサイズ	12um
赤外分光法の帯域幅	8~14um
視野 (FOV)	56° (H)x42° (V)
温度範囲	30° C ~ 45° C
測定精度	±0.1° C 1m
応答時間	≤500ms
画像モード	サーマル画像、通常ビデオ画像、混合画像



製品基本セット

本体 (大型サイネージ, カメラ, 電源ケーブル) , マウス
本体カラーはホワイトのみ



株式会社 ディージェーワールド

〒003-0029 札幌市白石区平和通15丁目北1番21号

TEL 011-827-8330 FAX 011-827-8331

北海道デジタルサイネージ

検索

<http://www.hokkaido-digital-signage.jp>

まずは、お電話かメールで
お問合せください

011-827-8330

support-signage@djwld.com

デジタルサイネージ

をはじめよう

メリット



事例



価格

乗り越えよう

営業再開!!

<https://start-digital-signage.info/>

アフターコロナ検温サイネージ

新型コロナウイルス感染の拡大防止

検温サイネージコンパクト

10.1型ディスプレイ搭載、赤外線センサーで熱を検知し非接触で発熱者を検知が可能です。非接触型で検査に多くの人数を要さないことから検査員の二次感染のリスクを防ぎます既存の43型検温サイネージよりコンパクトであり、設置場所の可能性が広がります。



簡単
設置

0.5秒
検査

非接触
検査

精度
 $\pm 0.3^{\circ}\text{C}$

新しい生活様式対策

営業再開応援！アフターコロナ検温サイネージ販売開始

非接触でスクリーニングするメリット

従来のピストル型の温度計では、実際に検査員が非検査者に接近して測定する、大勢の検査員を要し感染防止に関しては不十分と言えました。本製品は検査員を要さずモニターで、本人が確認することができるためスムーズな検温が可能となりました。



オリジナル動画で注意喚起

他社製品とは異なり画面上部に動画コンテンツを入れることが可能です。オリジナルの注意喚起動画や飲食店ではメニュー、オリジナルな情報を入れることにより、より認知を高めスムーズな検温をすることが可能となります。

様々なシーンでご利用頂けます！



本体スペック

製品型番	DJ-KS-COMPACT
モニター寸法	292(W)x165(H)x33.2(D) mm
全体寸法	292(W)x1600(H)x300(D) mm
重量	12 kg
ディスプレイ	IPS液晶
解像度	800*1280 px
インチ数	10.1 inch
ストレージ	8G

サーマルユニット

温度範囲	30° C ~ 45° C
測定精度	±0.3°C 1m
応答時間	≤500ms
画像モード	検温モード コンテンツ/検温分割モード

製品基本セット

本体（モニター、専用スタンド、ソフトウェア）

※製品仕様は変更する場合がございます。

オリジナル動画

画面上部に動画コンテンツを入れることが可能です。オリジナル動画により認知を高めスムーズな検温をすることが可能となります。

高さの調節

高さ調節可能なスタンド。100~145cmまで調節が可能で、大人だけでなく、小さなお子様が多い場所でのご利用も可能です。

簡単に検温

『KS-COMPACT』はカメラの前に立つだけで測定が可能です。0.5-1秒、精度±0.3°Cで検温可能。モニターで対象者が、ご自身で体温を確認することができるため、スムーズな検温が可能です。

デジタルサイネージ

をはじめよう

メリット



事例



価格

乗り越えよう

営業再開!!

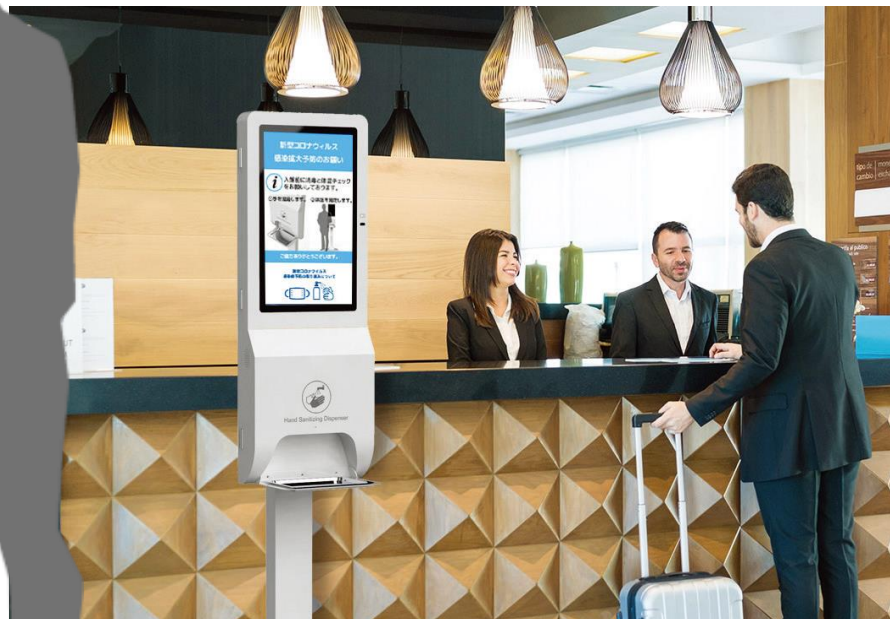
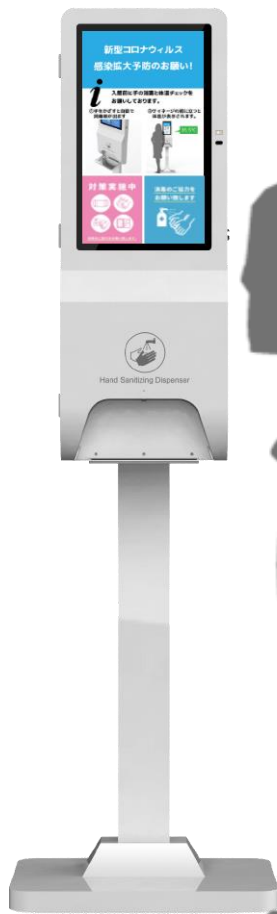
<https://start-digital-signage.info/>

アフターコロナ検温サイネージ

新型コロナウイルス感染の拡大防止

ハンドウォッシュ付き 21型検温サイネージ

高性能赤外線IRセンサー内蔵で体温を測定できる画期的なモデルです、非接触型で検査に多くの人数を要さないことから検査員の二次感染のリスクも防ぎます。画面にリアルタイムで体温を表示することで、発熱者の自己認識も促します。消毒液などを入れられるオートディスペンサー機能搭載。

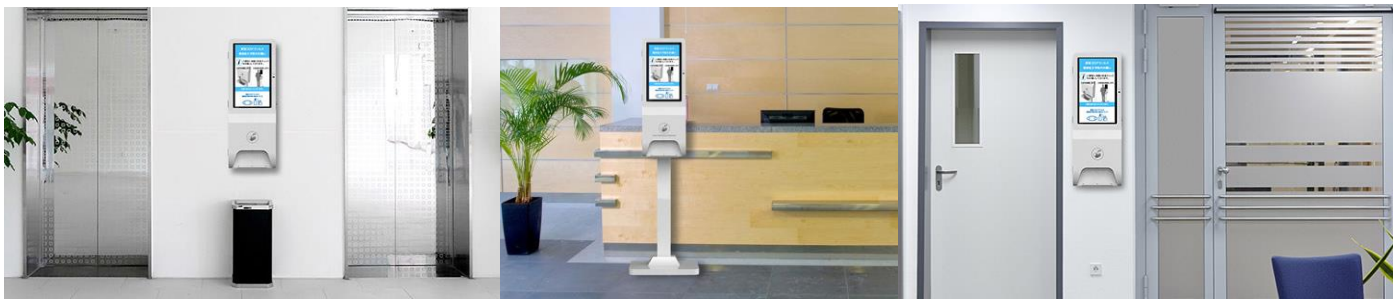


HAND WASH 36.5°C

新しい生活様式対策

営業再開応援！アフターコロナ検温サイネージ販売開始

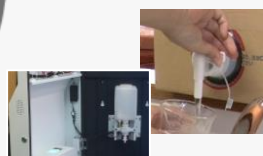
様々なシーンでご利用頂けます！



■ハンドウォッシュ付き 21型検温サイネージ

選べる2タイプ
スタンドタイプ

壁掛タイプ



サイネージ本体を開けて楽々補充できます。
※液体補充容量1000ml
※1回約0.5ml噴射、約2000回分



1 情報配信

タッチパネルディスプレイで様々な情報を配信できます。インフォメーションディスプレイとしても利用可能。※画面は21.5インチワイド



2 ハンドウォッシュ

オートディスペンサーで自動噴射されます。タッチレスなので安心してご利用できます。



3 検温

正面に立つと高性能赤外線センサーが体温を測定します。測定結果はポップアップで画面に表示されます。アラート音 ON/OFF 可能

■体温測定機能



サイネージ右側についているセンサーは上下60度で20~80cmの範囲の表面温度を測定します。

■温度アラート機能



画面に色別で表示します
■ 37.5℃以下の方
■ 37.5℃以上の方

設定された温度によって、画面に緑・赤で表示します。
※検温誤差 ±0.1° 未満



ディスプレイサイズ	21.5 Full HD	画面解像度	1920*1080px
アスペクト比	16:9	輝度	200cd/m ²
OS	Android7.1	視野角	89/89/89/89
動作温度	-10 ~ 55℃	動作湿度	5 ~ 95%
OS基板スペック	RK3399(Cortex-A53 Quad-Core(6コア))	メモリ:4GB DDR	ストレージ:32GB

※2020年6月15日現在。仕様は販売時を優先致します。



株式会社 ディージェーワールド

〒003-0029 札幌市白石区平和通15丁目北1番21号

TEL 011-827-8330 FAX 011-827-8331

北海道デジタルサイネージ

検索

<http://www.hokkaido-digital-signage.jp>

まずは、お電話かメールで
お問合せください

011-827-8330

support-signage@djwld.com